

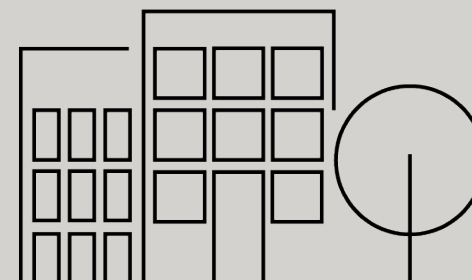
EXPOSÉ

Doppio Offices

Rinnböckstraße 3
1030 Wien

Buschmann

HOLDING



IMMOBILIEN



DOPPIO OFFICES

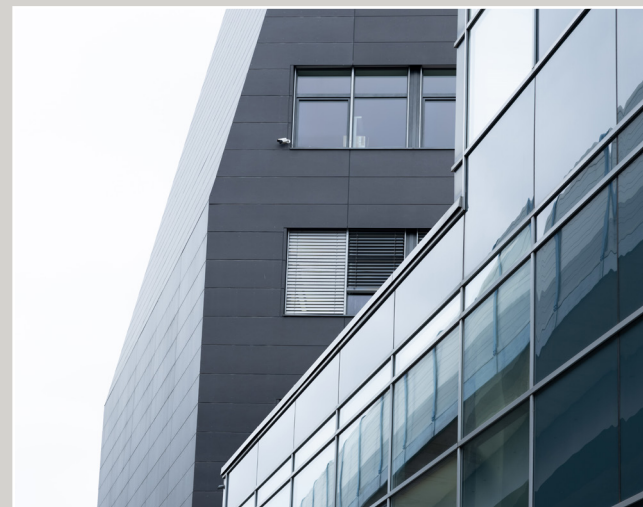
Mietobjekt

Büro - Labor

Baujahr	2012
Grundstücksgröße	3.627 m ²
Mietfläche	8.120 m ²
Stellplätze	76
Mieterstruktur	Multitenant
Verfügbarkeit	ab sofort
Raumhöhen	3,25 m
Heizart	Fernwärme
Betriebskosten (inkl. Heizung und Kühlung)	€ 4,50/m ²
Garagenplatz	€ 120/Stpl.
Miete	ab € 13,50/m ²

Buschmann

HOLDING



DOPPIO OFFICES

Lage

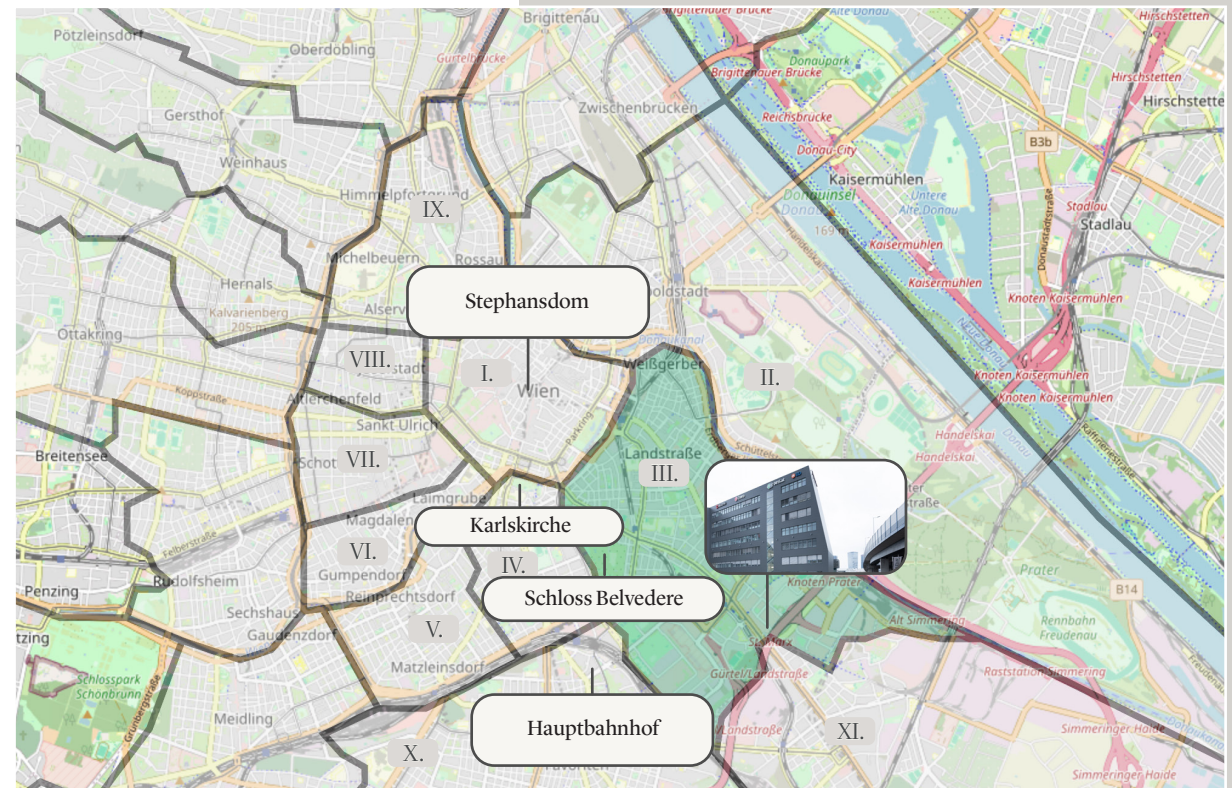
3. Bezirk

Die Liegenschaft befindet sich im 3. Wiener Gemeindebezirk, in unmittelbarer Nähe zur S-Bahn- Station St. Marx.

Die Anbindung an das Straßennetz ist optimal - über den Rennweg ist man in wenigen Minuten im Herzen der Stadt, über den Anschluss an die A23 unmittelbar an das Autobahnnetz angebunden.

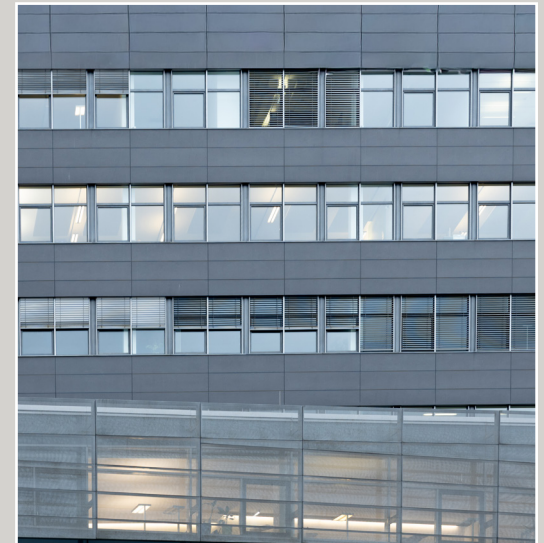
ÖPNV-Anbindung:

- S-Bahn: St. Marx (450m)
- U-Bahn: U3 Zippererstraße (800m)
- Straßenbahn: 71 (100m)
- Bus: 80A (100m), 74A (400m)



DOPPIO OFFICES

Außenansicht



DOPPIO OFFICES

Foyer | Stiegenhaus



DOPPIO OFFICES

Garage



DOPPIO OFFICES

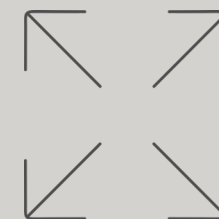
Freie Mietfläche

4. OG | 692 m²



Buschmann

HOLDING



692 m²



ab € 13,50/m²

DOPPIO OFFICES

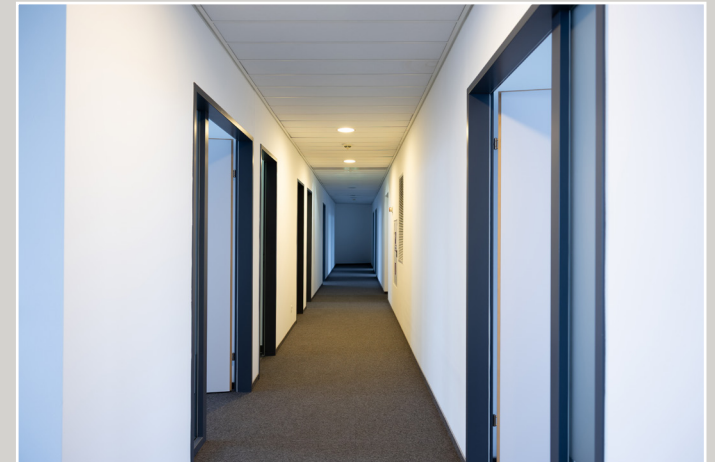
Freie Mietfläche

4. OG



Buschmann

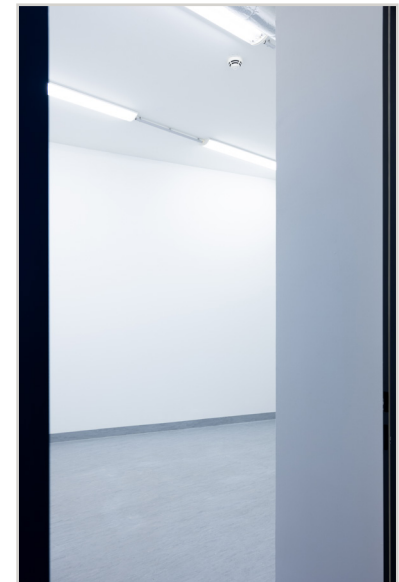
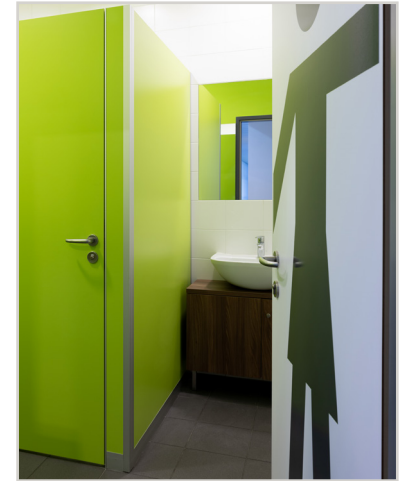
HOLDING



DOPPIO OFFICES

Freie Mietfläche

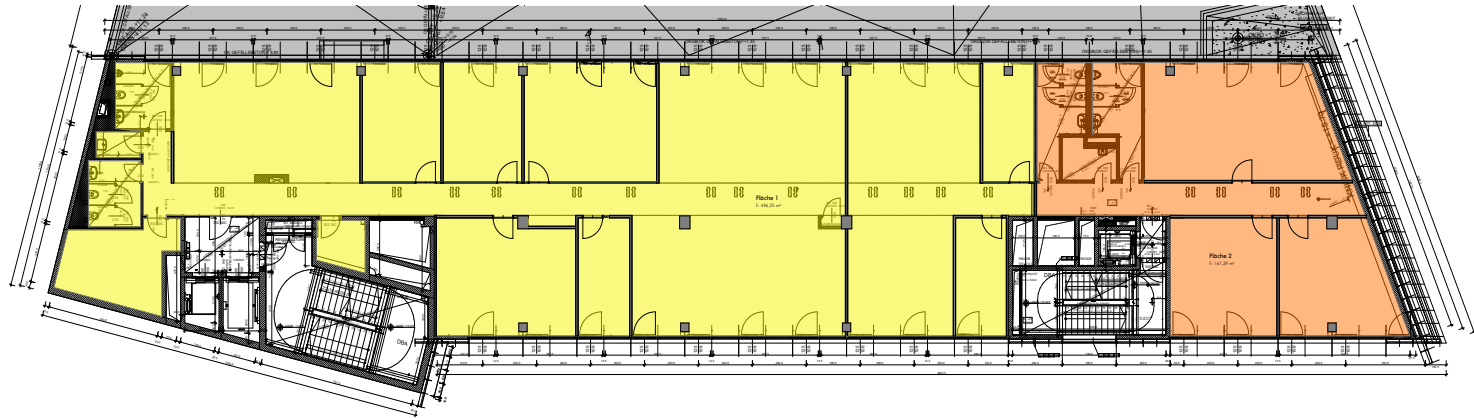
4. OG



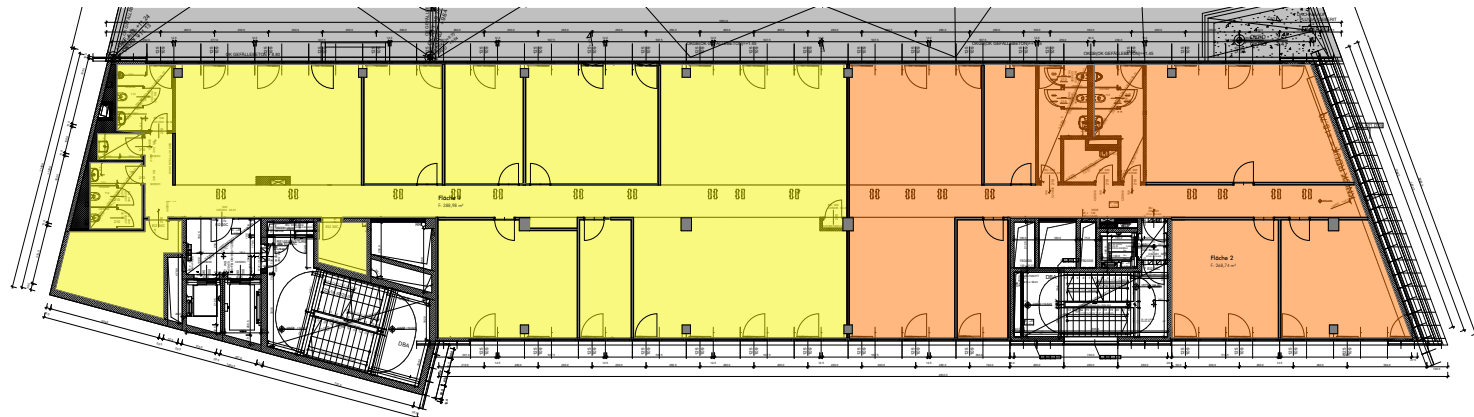
Freie Mietfläche

Teilungsoptionen

Var.1



Var.2



DOPPIO OFFICES

Freie Mietfläche

Nutzungsmöglichkeiten



Büro



Labor

DOPPIO OFFICES

Kontakt

DI WERNER WEISSENSTEINER

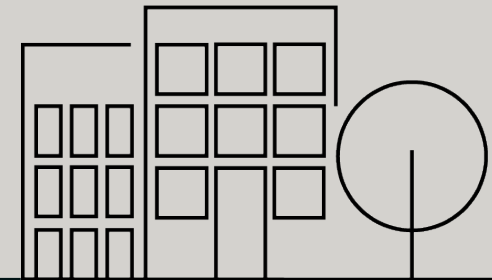
Leiter Asset Management
ww@buschmann-holding.at
+43 676 7611719

Buschmann Holding GmbH
Seilerstätte 17/8
1010 Wien
buschmann-holding.at



Buschmann

HOLDING



IMMOBILIEN